

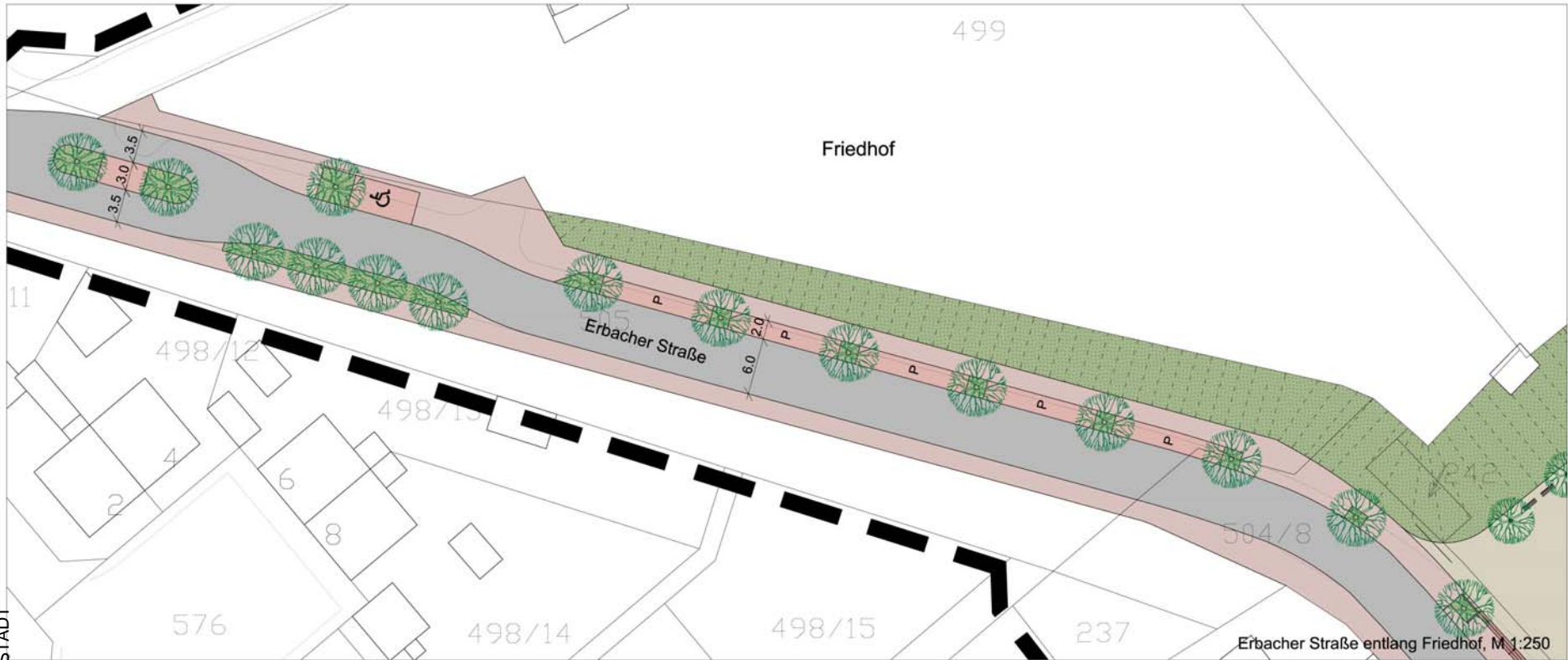
PLANUNGSGRUPPE  DARMSTADT

Reiner Lenz
Architekt und Stadtplaner

Alicenstraße 23
64293 Darmstadt
Tel.: 06151 / 99500

Erbacher Straße: Bereich Friedhof





Erbacher Straße: Ortseingang von Reinheim



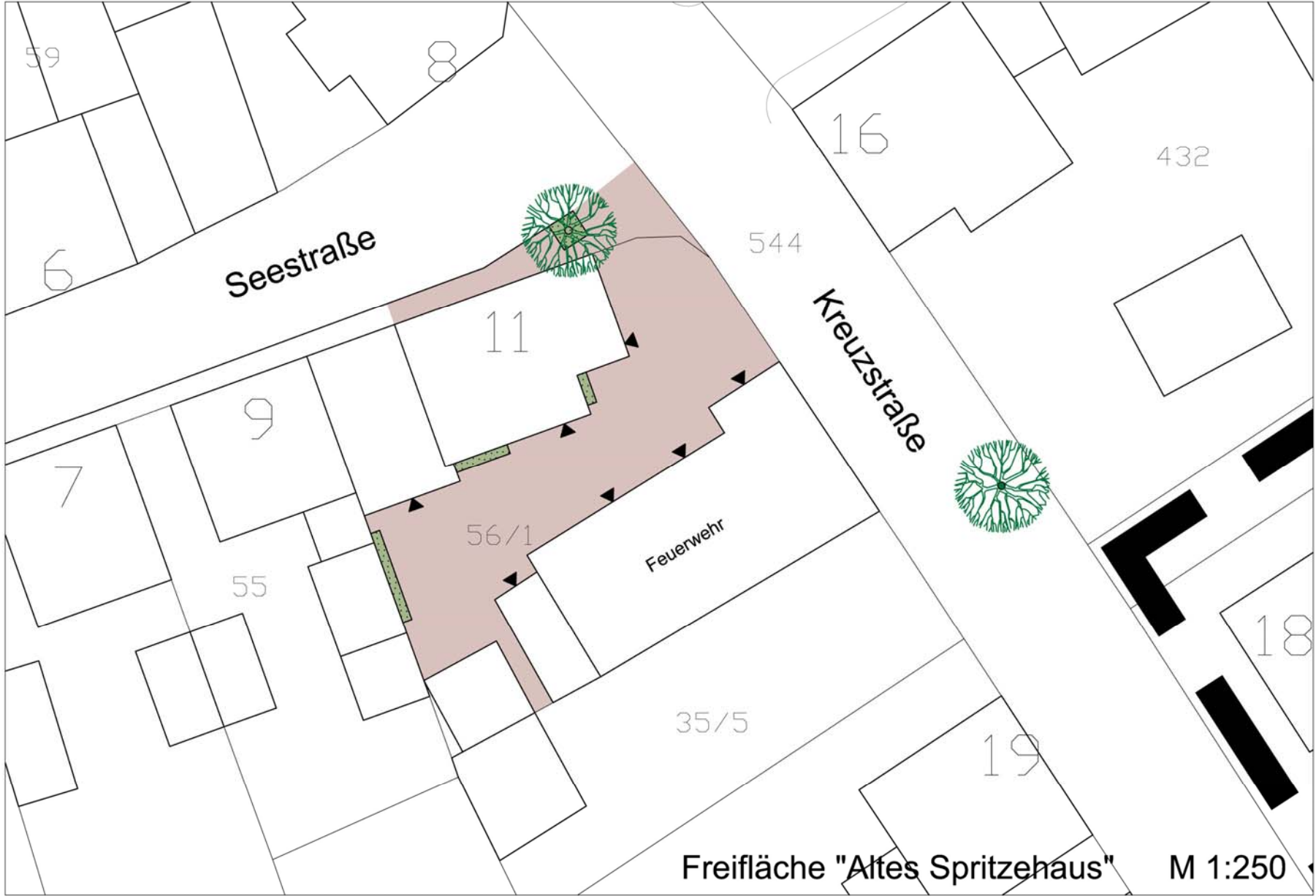


Freifläche „Altes Spritzehaus“



Freifläche „Altes Spritzehaus“





Freifläche "Altes Spritzehaus"

M 1:250

Dieburger Straße



Neugestaltung Friedhofstraße



Eingangsbereich und Parkbuchten



Neugestaltung Mauer

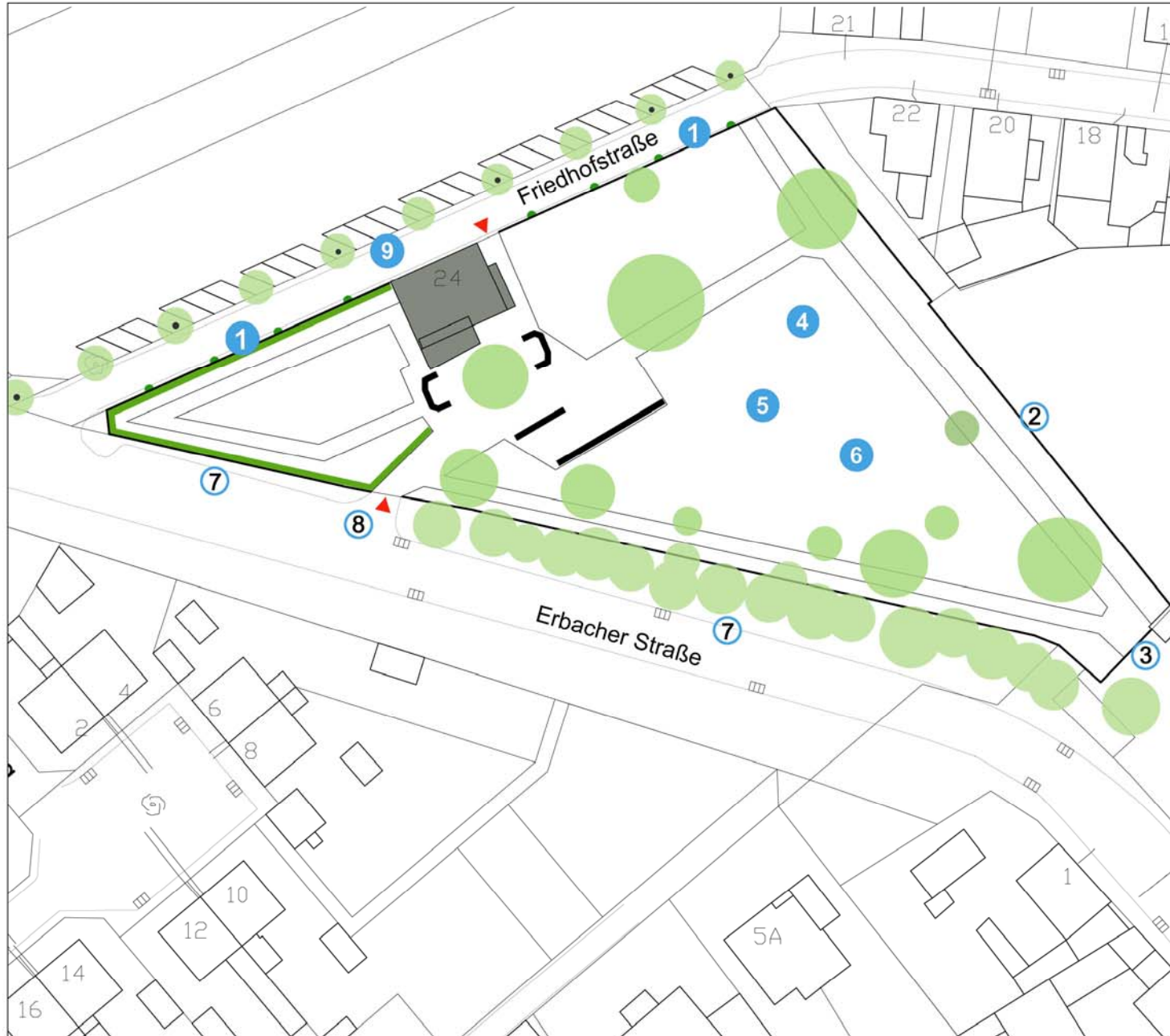


Rückbau Mauer









Naturnahe Urnengräber/Baum-Begräbnisstätten/Bäume und Bänke





Maßnahmenansätze Friedhof Spachbrücken

- 1 Sanierung Mauer (ausfugen bzw. verputzen, Abdeckung sanieren), Begrünung durch Kletterpflanzen (straßenseitig)
- 2 Durchbruch zum Pfarrgarten: wird nicht realisiert (Pfarrgarten bleibt privat)
- 3 Verbindung zum künftigen Dorfplatz: entfällt (AK DE sieht keine Notwendigkeit mehr)
- 4 Anlage naturnaher Urnengräber
- 5 Anlage von Baum-Begräbnisstätten
- 6 Bäume und Bänke auf Grünfläche ehemaliger Gräber
- 7 Anlage von Parkbuchten und Bäumen zur Verengung und Verkehrsberuhigung (siehe Planung Erbacher Straße)
- 8 Pflasterung und Neugestaltung Eingangsbereich (siehe Planung Erbacher Straße)
- 9 Neugestaltung Friedhofstraße und Anordnung Parkbuchten

- | | |
|--|--|
|  Bäume Bestand |  Bäume Planung |
|  Hecke Bestand |  Urnenwände Bestand |
|  Kletterpflanzen Planung |  Eingänge |

Stadt Reinheim
Dorferneuerung Spachbrücken
Dorfentwicklungsplan

Maßnahmenansätze Friedhof



Mai 2012

M 1:500
(Pr.Nr. 4043)

PLANUNGSGRUPPE  DARMSTADT
Alicenstraße 23 64293 Darmstadt
06151-99 500 mail@planungsguppeDA.de

Spielplatz Habitzheimer Straße



Fußgängerbrücke Dilsbach





**Maßnahmenansätze
Wassererlebnisband Dilsbach -
Teil 2 Renaturierung**

- 1** Förderung einer natürlichen Mäandrierung, Entwicklung eines flacheren Bachlaufs und kleiner Rückstaubecken

Nicht realisierbar, da durchgängig Privatgrundstücke angrenzen und ein hierfür notwendiges Flurbereinigungsverfahren ausbleibt.

- 2** barrierefreie Gestaltung der Fußgängerbrücke über den Dilsbach
- 3** Sinnvolle Kombination von Renaturierung und Erlebbarkeit, bspw. punktuelle Beispielbarkeit von einer Seite

Das Ufer des Dilsbaches könnte in diesem Bereich, unter Einbeziehung einer standortgerechten Bepflanzung, mit Trittsteinen und Wasserspiegeräten erlebbar gemacht werden. Bisher ist der Bach mit seinem Uferbereich durch einen hohen Zaun vom Spielplatz abgetrennt.

- 4** Bachbegrünung mit standortgerechter Bepflanzung (Modellbachlauf), Inselbepflanzung, Hecken, Walnussbäume - Biotopvernetzung

Aufgrund der beengten Verhältnisse sowie dem schon erwähnten durchgängigen Verlauf von Privatgrundstücken entlang des Dilsbaches sind weitere Maßnahmen zur Bepflanzung und Mäandrierung weder möglich noch besonders sinnvoll. Da der Dilsbach, wie schon im Dorfenerneuerungskonzept erwähnt, nur in wenigen kurzen Abschnitten kanalisiert ist, wird über weite Strecken bereits heute eine relativ naturnahe Ausgestaltung des Bachlaufes mit einer entsprechenden Begrünung erreicht.

- 5** Fußgängerüberweg Habitzheimer Straße Orscheläcker zum Feldweg Richtung Naturscheune

Da nach Realisierung der Umgehungsstraßen hier nur noch mit untergeordnetem Quell- und Zielverkehr zu rechnen ist, wird die Errichtung eines Fußgängerüberweges an dieser Stelle hinfällig.

Stadt Reinheim
**Dorferneuerung Spachbrücken
Dorfentwicklungsplan**

**Maßnahmenansätze
Renaturierung Dilsbach**



Mai 2012

M 1:1500
(Pt. Nr. 4643)

PLANUNGSGRUPPE ● DARMSTADT